



JUMELAGE

Février 1988



Les Clayes sous Bois
Röthenbach a.d. Pegnitz

UN PEU D'HISTOIRE ...

23 ans se sont écoulés - L'Age adulte - C'est déjà, une longue histoire, que celle de notre jumelage.

Notre ville est jumelée avec la ville Allemande de RÖTHENBACH a.d. PEGNITZ, située en BAVIERE, en Franconie, à douze kilomètres de NUREMBERG.

Peuplée de douze mille habitants, entourée de forêts RÖTHENBACH/PEGNITZ est à la fois, une cité industrielle; cité industrielle parce que maintes petites industries locales en font une ville active; mais c'est la grande ville de NUREMBERG qui fournit l'emploi à de nombreux travailleurs; cité aussi de paysans exploitant son environnement, de champs et forêts.

RÖTHENBACH/PEGNITZ n'en offre pas moins à ses visiteurs, ses curiosités, son parc et sa piscine, le cadre agréable de la vallée de la PEGNITZ, et les nombreuses richesses naturelles, et culturelles de sa région.

C'est le 6 décembre 1964, aux CLAYES-sous-BOIS, puis le 8 février 1965, à RÖTHENBACH/PEGNITZ, que naissait notre Jumelage en présence des Maires de l'époque, Messieurs BOULAY et FISHER, "qui déclaraient solennellement au nom de leurs administrés la volonté de respecter et de développer la compréhension, le respect mutuel et l'amitié entre les gens de leur ville respective,

ouvrant ainsi la voie à l'entente complète entre les peuples".

C'est dans cet esprit que fut poursuivi, puis fortifié, sous les mandats de Monsieur SERGEANT et Madame THOMAS, les activités de notre Jumelage.

Un comité s'est constitué le 22 janvier 1966, afin de mettre en œuvre, son fonctionnement - Aussi depuis sa création celui-ci s'est employé à faciliter les contacts, les échanges de toutes natures entre nos deux populations - Parmi ceux-ci, nous pouvons citer nos associations sportives et culturelles : U.S.M.C. Football, Arts-Martiaux, Tennis ... Réveil des CLAYES, ainsi que nos Sapeurs-Pompiers et les élèves de nos Collèges -La célébration du 20ème Anniversaire de RÖTHENBACH/PEGNITZ, a été pour 240 Clétiennes et Clétiens, l'occasion d'assister à une belle manifestation d'amitié. Les visites officielles réciproques, de nos édiles, sont également l'occasion de consolider de plus en plus, nos échanges et c'est ainsi que notre "Jumelage" s'enracine, chaque jour, un peu plus entre les habitants de nos deux cités.

Aussi, n'hésitez pas à rejoindre "notre Jumelage"

Le Président
G. LEGRAND



NOTRE BUREAU (de droite à gauche) :

M. G. LE GRAND - Président - 2, rue J.S. BACH

M. G. LAVABRE - Vice Président - 4, rue du Docteur Roux

M. M. MATHIOT - Secrétaire - 11, rue des Fauvettes

M. J.C. SAUVIGNON - Trésorier - Collège "Anatole France"

Mlle D. FORGET - Membre - 6, rue de l'Avre

Mme N. LIBERGE - Membre - 9, av. G. Clémenceau

M. J. PRADÈRE - Secrétaire Adjoint - 5, rue du Bel Air

M. G. DAVIN - Trésorier Adjoint - 2, place Chemin de Ronde

A QUOI ÇA SERT ?

Une question que l'on entend fréquemment quand les membres du Comité de Jumelage proposent une carte d'adhésion à leurs familles, leurs amis.

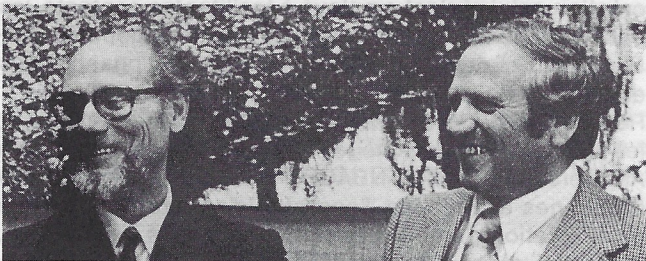
Oui au juste pourquoi un Comité de Jumelage ? pourquoi y adhérer ?

Deux guerres mondiales ont fait des deux côtés du Rhin, des millions de morts, de blessés, de veuves, d'orphelins.

Des hommes, des femmes se sont révoltés et ont crié "plus jamais de guerre" afin qu'il n'y est plus de mères, de femmes, d'enfants, pleurant leurs disparus.

Ces femmes, ces hommes ont imaginé de se rencontrer, de se comprendre, d'apprendre à se connaître, à s'estimer, afin de devenir des amis.

Voilà la raison principale de l'existence du Comité de Jumelage.



Messieurs SERGEANT et MUNKERT
Maires des Clayes-sous-Bois et de Röthenbach

Il est bon de rappeler l'article 3 des statuts :

"L'Association se propose de promouvoir, dans tous les domaines, à l'échelon local, des relations internationales, humaines et concrètes, de créer et de développer des échanges culturels, artistiques, touristiques, sportifs économiques, sociaux ou de toute autre nature, entre LES CLAYES-sous-BOIS, et la Ville Allemande de RÖTHENBACH."

Au début un échange d'élus municipaux des deux villes se rencontrent régulièrement puis peu à peu les Associations DES CLAYES-sous-BOIS et RÖTHENBACH s'invitent mutuellement, se connaissent, s'apprécient.

Ainsi voit-on les sportifs, les musiciens, les pompiers se rendant en Allemagne ou recevant leurs homologues.

Les Collèges ne sont pas les derniers ; une année sur deux un groupe de jeunes Clétiens apprenant l'Allemand se rendent à RÖTHENBACH et ainsi perfectionnent la langue qu'ils étudient, apprennent à connaître les jeunes Allemands et l'année suivante ce sont ces derniers qui viennent en France.

Voilà en quelques mots à quoi sert le Comité de Jumelage et les raisons pour lesquelles il est nécessaire d'y adhérer.

Venez toutes et tous à notre Comité, plus nous serons, plus notre action en faveur de la paix sera efficace.

Georges LAVABRE
Vice-Président

PARLONS FINANCES

De quoi vit le Comité de Jumelage ?

D'une part, des cotisations de ses adhérents, d'autre part des subventions municipales. A la mi-juin 1987 le Comité comptait **77 Adhérents**.

Tous les ans, la cotisation est fixée par l'Assemblée Générale (**30 Francs pour 1988**).

Au début de chaque année, nous faisons appel aux Clétiens et aux Clétiennes qui souhaitent renouveler leur adhésion ou devenir membre du Comité.

Cet appel est lancé :

Aux Associations qui bénéficient de subventions pour les déplacements en Allemagne ou qui reçoivent des Allemands. A chaque membre du Comité, afin de proposer des adhésions parmi les proches ou les amis qui souhaitent mieux connaître RÖTHENBACH.

Parmi les adhérents citons : Les Pompiers, Le Réveil des Clayes, Le Judo, Le Tennis, Le Football, les cours d'Allemand et aussi les élèves ayant choisi la langue Allemande dans nos collèges.

Notre Association, à but non lucratif type loi 1901, reçoit chaque année une subvention municipale.

A quoi sert cet argent ?

Pour les années 1986 / 1987 :

- 1) - Subventions aux diverses Associations.
- 2) - Fonctionnement (Secrétariat, expositions, réceptions).
- 3) - Financement de cette brochure.

Le Trésorier
J.C. SAUVIGNON

SI CE FASCICULE VOUS A PLU, SI L'HISTOIRE ET L'AVENIR DU COMITE VOUS INTERESSENT, SI VOUS SOUHAITEZ PARTICIPER A LA VIE DU COMITE DE JUMELAGE, **DEVENEZ ADHERENTS**.

Depuis 25 ans bientôt, chaque année, une soixantaine de jeunes des CLAYES ou de RÖTHENBACH découvrent la ville jumelle, ses habitants, son cadre de vie grâce à l'échange scolaire qui fonctionne parfaitement bien et qu'entretiennent avec persévérance et dévouement les professeurs des deux Collèges des CLAYES avec le soutien moral et financier du Comité de Jumelage.

Une année, les familles Clétiennes accueillent les jeunes Allemands tandis que l'année suivante les correspondants Français font le voyage de RÖTHENBACH. Pour travailler la langue Allemande et surtout se perfectionner, rien de plus motivant que la perspective de ce voyage. Tout au long de l'année, nos élèves savent que les connaissances qu'ils ont parfois l'impression d'apprendre de façon un peu théorique vont être vérifiées "sur le tas" en plein bain linguistique allemand.



Madame THOMAS entre les deux chefs de Corps des Sapeurs-Pompiers de nos deux villes.

D'une durée de 8 jours au départ, nos séjours s'allongent au fil des ans à 10, 12 et bientôt 15 jours car plus ils sont longs, plus ils sont profitables. L'élève participe à toutes les activités de son correspondant : vie de famille, cours au lycée, rencontres sportives et aussi, afin de découvrir cette merveilleuse région de Franconie, excursions diverses savamment préparées par nos collègues de RÖTHENBACH

Une réception en Mairie couronne le tout, tant aux CLAYES qu'à RÖTHENBACH, et donne l'occasion au premier magistrat de présenter sa ville et de répondre aux questions nombreuses des élèves de la cité jumelle.

D'ailleurs, il nous est particulièrement agréable d'entendre de la part de nos élèves que, enthousiasmés par le séjour qu'ils ont trouvé trop court, ils retournent dès

les premiers jours de juillet sur invitation de la famille de leur correspondant. Nous sommes alors fiers d'avoir peut-être participé à la mise sur rail d'une longue amitié.

Voilà comment, concrètement et à notre échelle, nous essayons de contribuer, grâce à l'impulsion du Comité de Jumelage de la Ville des CLAYES et à ces liens exemplaires qu'il a su tisser entre nos deux cités pour en faire l'un des tous premiers jumelages de France, au renforcement de la coopération Franco-Allemande.

Suzanne ZULIANI
Professeur d'Allemand au Collège
Anatole France.

Jean-Michel ROUMIER
Professeur d'Allemand au Collège
La Fosse-aux-Dames.



Lors de la venue des élèves de Röthenbach Pegnitz, Madame le Maire reçoit les enseignants de notre ville jumelle.

RAPPEL

Les associations qui souhaitent se rendre à RÖTHENBACH ou recevoir une délégation de notre ville jumelle, peuvent obtenir une subvention du Comité de Jumelage. Elles doivent en faire la demande par lettre, un mois avant l'échange prévu au Président du Comité de Jumelage, Mairie des CLAYES-sous-BOIS.

INFORMATIONS

Conseil d'Administration (Elu le 12/09/87)

Mme J. THOMAS-FLORES Présidente honneur (MAIRE)

M. D. BEAUVAIS

M. P. BRUYÈRES

Mlle A. COUCHEVELLOU

M. G. CHARLES

M. G. DAVIN

M. JJ. DOMENC

M. A. FALEMPIN

M. G. FAUCHET

Mlle D. FORGET

M. G. LAVABRE

M. R. LEDOUR

M. G. LE GRAND

M. P. LEROUX

M. JL. LE STUNFF

Mme N. LIBERGE

M. E. LUCAS

M. M. MARONDÉ

M. M. MATHIOT

M. A. OLLIVIER

M. J. PRADÈRE

M. J. ROBINET

M. JC. SAUVIGNON

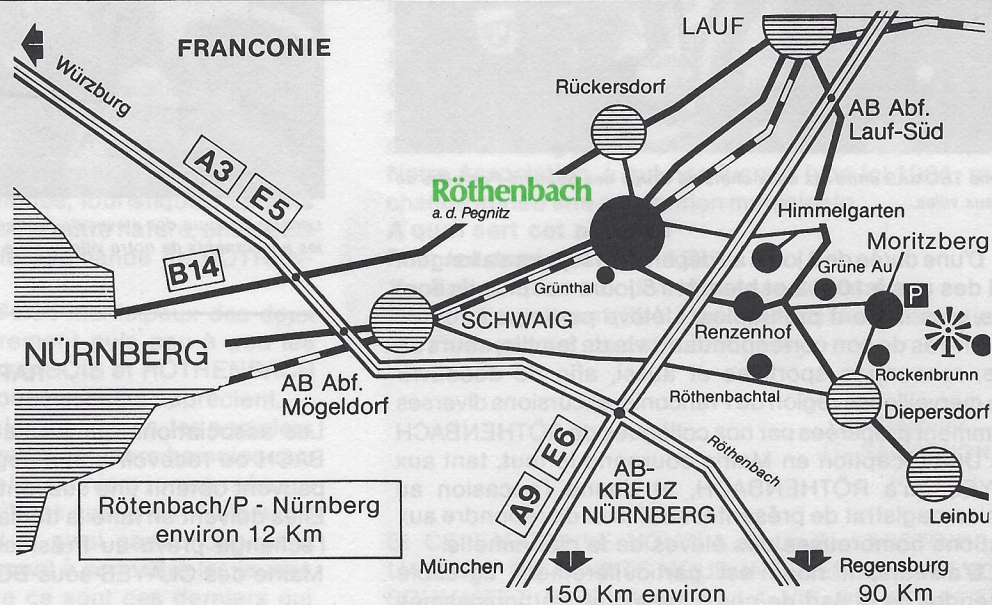
Mme J. SYLVESTRE

M. R. TILLIET



Madame THOMAS Maire des Clayes-sous-Bois et
Monsieur MUNKERT Maire de Röthenbach/Pegnitz.

Cours de Langue Allemande : organisés depuis de nombreuses années, en liaison avec l'Association d'Education Populaire de Villepreux - S'adressent aux enfants et adultes (tous niveaux).
Contacter : Madame E. SOBOTTKA - 11, av. Val des Clayes - Tél. : 34.62.35.60



Röthenbach/P
Les Clayes-sous-Bois à
802 Km par l'autoroute
passant par
HEIDELBERG.
A 840 Km par l'autoroute
passant par FRANKFURT.
Par le TRAIN : ligne
Paris-Prague.
Par AVION : ligne
Roissy-Nürnberg.

